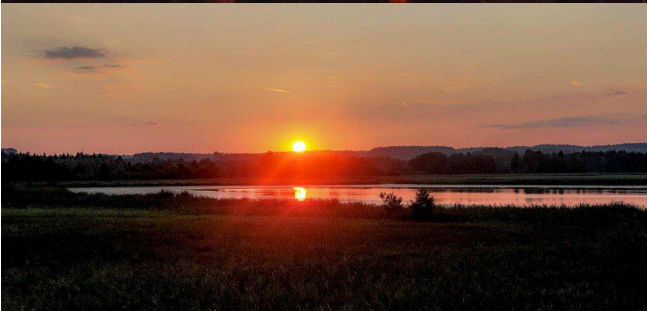


NATUR SCHAU SPIEL



Irrlichter und Moorgeister

Mit der Moorwächterin durch das
abendliche Ibmer Moor

Wenn sich die nächtliche Finsternis über das Land legt machen wir uns auf ins Ibmer Moor. Im Laternenschein spüren wir die berührende Stimmung und Mystik dieser sagenumwobenen Urlandschaft und ergründen so manches Moorgeheimnis.

Samstag 26. Mai 2018	19.15 – 22.45 Uhr
jeden Freitag in den Ferien	
Freitag 06. Juli 2018	19.15 – 22.45 Uhr
Freitag 13. Juli 2018	19.15 – 22.45 Uhr
Freitag 20. Juli 2018	18.45 – 22.15 Uhr
Freitag 27. Juli 2018	18.45 – 22.15 Uhr
Freitag 03. August 2018	18.45 – 22.15 Uhr
Freitag 10. August 2018	18.30 – 22.00 Uhr
Freitag 17. August 2018	18.15 – 21.45 Uhr
Freitag 24. August 2018	18.00 – 21.30 Uhr
Freitag 31. August 2018	17.45 – 21.15 Uhr
Freitag 07. September 2018	17.45 – 21.15 Uhr
Samstag 15. September 2018	17.30 – 21.00 Uhr
Samstag 22. September 2018	17.00 – 20.30 Uhr
Samstag 29. September 2018	16.45 – 20.15 Uhr
Samstag 06. Oktober 2018	16.30 – 20.00 Uhr
Samstag 20. Oktober 2018	16.15 – 19.45 Uhr
Samstag 8. Dezember 2018	14.00 – 18.30 Uhr

weitere Termine für Gruppen ab 7 Personen auf Anfrage

Dauer mit Einkehr zirka 3,5 Stunden,

Dauer ohne Einkehr zirka 2,5 Stunden

Preis Führung Kinder € 4,-, Erwachsene € 7,-

reichhaltige Jausenkarte beim Moorbauern!

Kinder: Würstelgrillen am Lagerfeuer € 3,50 = 1 Paar Würstl+Brot

Infos und Buchung:

Maria Wimmer, Tel. 0650 5604123

natur@seelentium.at, www.moor-ausflug.at

Diese mystische Laterndlwanderung mit der Moorwächterin führt direkt in das Moor, das in den Abendstunden eine besondere Stimmung und Mystik ausstrahlt. Viele Menschen meiden diesen Ort zu dieser Tageszeit, da stets allerlei unheimliche Geschichten von seltsamen Vorgängen im Moor erzählt werden. Dieses alte Wissen unserer Vorfahren über die Geheimnisse der Moorgeister und Irrlichter soll ergründet werden.

Mit der Moorwächterin durchqueren wir das knackende Unterholz um im sumpfigen Moor nach dem Rechten zu sehen und darauf zu achten, dass sich wohl niemand mehr zu dieser Zeit in Gefahr befindet. Schon so mancher fesche Jüngling wurde ja vom Moorweiberl des nachts ins Verderben gelockt und wurde nie wieder gesehen und wandert als Irrlicht im Sumpf umher. Eine Schwarzerle, in deren Geäst ja die Moor- und Sumpfgeister und das Moorweiberl hausen, ist in der nächtlichen Finsternis zu erkennen. Wir lauschen in die Stille. Hören wir soeben das Raunen der Moorgeister? Eine beklemmende Stimmung macht sich breit. Wir sind ganz still und erwartungsvoll. Leider zeigt sich kein Geist.

Hier ist aber der richtige Platz um die spannende Sage vom Schuster Stöffl, den ja ein Irrlicht verfolgte, zu erzählen.

Nur wo finden wir das Irrlicht?

Schweigend, jedes Geräusch vermeidend nähern wir uns einem Wasser- bzw. Moorloch. Im nächtlichen Laternenschein sehen wir Blasen aus der Moortiefe aufsteigen. Nach altem Wissen bilden sich hier Irrlichter. Nun versuchen wir dem Irrlicht auf die Spur zu kommen. Die Sage vom Schuster Stöffl beflügelt unsere Fantasie – Weihwasser haben wir ja leider keines dabei. Ehrfürchtig und gespannt warten wir, ob sich ein Irrlicht zeigt. War da ein Funkeln zu sehen? Die Spannung erreicht ihren Höhepunkt. Die Moorwächterin hockt auf dem Bretterweg und plötzlich steigt aus der Moortiefe ein Flämmchen auf. So mancher Teilnehmer bekommt Gänsehaut und ein Schauer läuft nach diesem beeindruckenden Erlebnis über seinen Rücken.

TIPP: Ein echtes Kinderabenteuer im Moor ist die spannende Naturschauspielwanderung zu den Irrlichtern und Moorgeistern mit Sagen und Geschichten und einem **Laterndl-Picknick** unter freiem Himmel.

Die Wanderung startet zirka 1/2 Stunde vor Sonnenuntergang – bitte Laterne, Jause u. Sitzunterlage mitbringen.

Geeignet für Kinder von 6 – 12 Jahren. Dauer ca. 2 - 2,5 Std., Preis: Kinder und Begleitpersonen € 4,- pro 5 Kinder 1 Begleitung frei, sowie **Die Suche nach dem Stein der Moorweisen** für Kinder von 3 bis 6 Jahren. Dauer 1,5 Std.